

“En caso de duda
acude siempre
a un médico”

*Te contaremos más cosas
en los próximos números.*

Atención al cliente
902 106 206

www.chillida.com



**“PROTEGEMOS VIDAS
Y BIENES”**

AUTORIZADA POR LA DIRECCIÓN GENERAL DE LA POLICÍA
CON EL Nº5 PARA INSTALACIONES DE SEGURIDAD, CON
FECHA 1-8-74.

MORDEDURAS Y PICADURAS

¿Qué harías si...?



2º
número
¡¡¡Coleccionable!!!

MANUAL DE SUPERVIVENCIA



chillida

cción

Diseño: AVILA CONSULTING, S.L.

¿Qué harías
si...?

te mordiera una Serpiente?

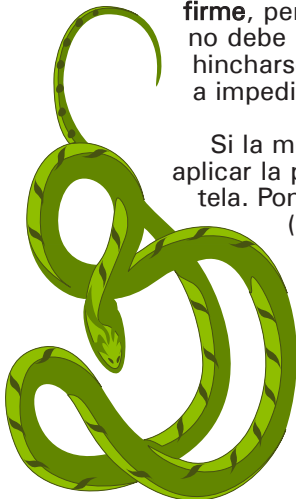
Muchas especies inyectan el veneno muy profundamente. No hay que succionar ni hacer un corte en la herida.

CURA

Para evitar la expansión del veneno hacer que la víctima **se relaje**. **Presionar** sobre la herida **e inmovilizar** la parte afectada. Vendar (pero no hacer torniquete) por encima de la parte afectada e ir hacia abajo hasta la herida; por ejemplo si la herida está en el tobillo, empezar a vendar en la rodilla.

El vendaje debe ejercer una **presión firme**, pero el miembro afectado no debe ennegrecerse o hincharse. Una tablilla ayudará a impedir la flexión.

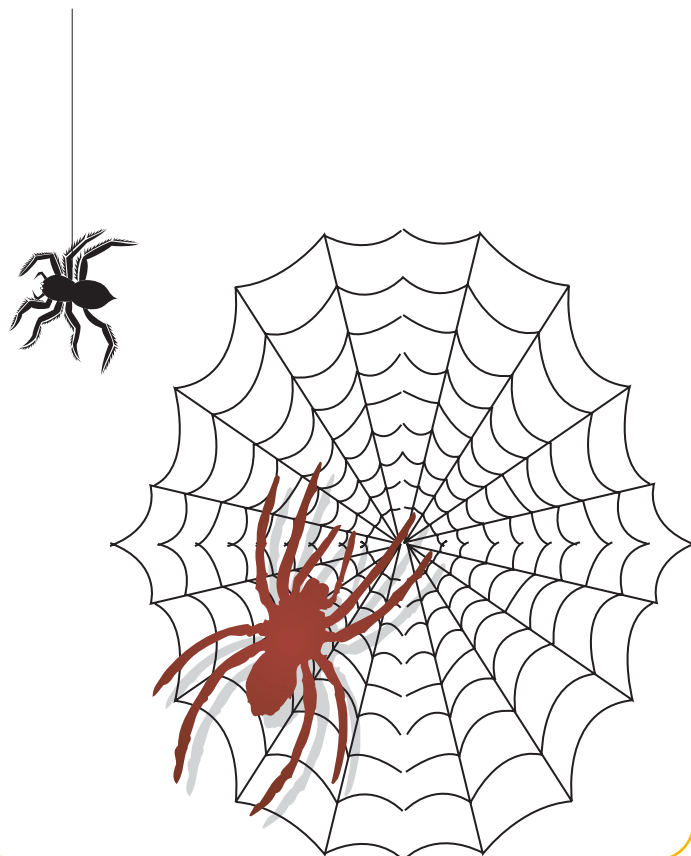
Si la mordedura es en **el torso** aplicar la presión con un rollo de tela. Poner en la herida agua fría (si es necesario añadir hielos al agua). Intentar **no mover** a la víctima y sobretodo **controlar el pulso y la respiración**. Incluso estar preparado para hacerle la respiración artificial. **Acudir inmediatamente a un médico.**



¿Qué harías
si...?

te picara una Araña?

En caso de ser una **araña venenosa** tratar igual que las mordeduras de las serpientes. Una **compresa fría** ayuda a reducir la sensación de picor (hielo envuelto en tela es lo ideal). **Acudir inmediatamente a un médico.**

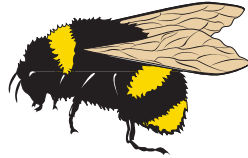


¿Qué harías si...?

te picaran con un aguijón?



Los **escorpiones** inyectan un veneno muy poderoso. **Abejas, avispas y avispones** pueden causar distintas reacciones alérgicas, especialmente si se han producido varias picaduras.



CURA

El aguijón de la abeja **debe ser extraído** de la piel, tan pronto como sea posible, presionando con el lado de una aguja y extrayéndolo con unas pinzas. No presionar el saquito de veneno ya que puede liberar más veneno. Aplicar **compresas frías**.

Si es necesario acudir a un médico.



¿Qué harías si...?

te mordiera un Mamífero?

El mayor riesgo es el peligro de infección. Antes de viajar es recomendable vacunarse de la **Antitetánica** y la **Antirrábica**.



La Rabia es intratable sin vacuna y casi siempre es fatal. Los **síntomas** son: irritabilidad, sensibilidad a la luz, aversión violenta al agua y parálisis.

CURA

Asegurarse de que la víctima **no transmita** la enfermedad a otra persona. Limpiar todas las mordeduras, **lavándolas** al menos 5 minutos para quitar los restos de saliva. Luego colocar un apósito y posteriormente vendar. Aunque la herida se esté curando **debe examinarla un médico**.

